



## Информационный бюллетень № 3

### Открытый турнир ПО СПОРТИВНОМУ ОРИЕНТИРОВАНИЮ «Севастопольское лето - 2015» г. Севастополь 05-09.07.2015г.

# 1. Общая информация

## 1.1. Организаторы соревнований:

Управление по делам молодежи и спорта г. Севастополя;  
Севастопольское региональное отделение общероссийской физкультурно-общественной организации «Федерация спортивного ориентирования России»;  
ГБОУ ДО СЦТКСЭ.

### Главная судейская коллегия:

Главный судья	Коршунов В.А.	г. Евпатория
Директор соревнований, зам. главного судьи по орг. вопросам	Сидоренко А.М.	г. Севастополь
Главный секретарь	Коршунова А.В.	г. Севастополь
Зам. главного судьи по СТО	Коршунов А.В.	г. Севастополь
Зам. главного секретаря по хронометражу	Коршунова М.В.	г. Евпатория
Зам. главного судьи по информации	Ушаков Ю.	г. Севастополь
Инспектор	Дьячков В.В.	г. Тамбов

## 1.2. Время и место проведения

Соревнования проводятся с 05 по 09 июля 2015 года в г. Севастополе. Центр соревнований – база отдыха «Дельфин» в бухте Ласпи, палаточный лагерь на берегу моря.

## 1.3. Программа соревнований

05.07.2015 г.	<i>ДЕНЬ ЗАЕЗДА УЧАСТНИКОВ СОРЕВНОВАНИЙ</i>		
	14:00 – 18:00	Работа комиссии по допуску участников к соревнованиям.	Б/о «Дельфин»
20:00	Совещание с представителями команд.	Б/о «Дельфин»	
06.07.2015 г.	11:00	Старт Классика 30 - 60 минут.	Код 0830021811Я Карта «Узунджа»
	20:00	Совещание представителей команд с ГСК.	Б/о «Дельфин»
07.07.2015 г.	10:00	Старт Кросс 65 - 140 минут.	Код 0830031811Я Карта «Сарыч»
	20:00	Совещание представителей команд с ГСК.	Б/о «Дельфин»

<b>08.07.2015 г.</b>	10:00	Общий старт Классика 35 - 60 минут.	Код 0830101811Я Карта «Ласпи»
	14:00	Награждение по сумме 3-х дней соревнований. Закрытие соревнований.	Полевой лагерь
<b>09.07.2015 г.</b>		Отъезд участников.	

### **Порядок старта:**

Формирование стартовых протоколов 1-го и 2-го дней соревнований производится методом случайных чисел (электронная жеребьевка). Стартовый интервал в группах - одна минута, контрольное время всех групп 2 часа. Стартовые минуты на номере участника. Прохождение маркированных участков является обязательным.

### **1.4. Участники соревнований**

К участию в соревнованиях допускаются спортсмены: мужчины, женщины – по группам М/Ж 10; 12; 14; 16; 18; 21; 21Э; 30; 35; 40; 45; 50; 55; 60; 65; 70; 75; 80; 85 и старше, а также группы OPEN-1 (М/Ж - пешеходный класс) и OPEN-2(М/Ж - новички)

### **1.5. Транспорт**

От вокзала (авто, ж/д вокзала, аэропорта) до мест размещения и старта возможен проезд на заказном транспорте организаторов или общественным транспортом.

Заявки на встречу, убытие, необходимо подать по электронному адресу e-mail: detlager@bk.ru до 20 июня 2015 г.

В связи с ограниченным местом на паркинге в районе полевого лагеря, просим заранее уведомлять о наличии транспортного средства (автомобиль, автобус).

От г.Севастополь - рейсовым автобусом "Севастополь-Ялта" (каждые 20-30 минут) или "Севастополь-Форос" до остановки "Ласпи", далее пешком к морю или на такси от остановки (около 2 км до б/о «Дельфин», «пансионата «Изумруд» и палаточного лагеря).

От г.Симферополь - рейсовым автобусом "Симферополь-Севастополь", далее рейсовым автобусом "Севастополь-Ялта" или "Севастополь-Форос" до остановки "Ласпи", далее пешком к морю или на такси от остановки (около 2 км до б/о «Дельфин», пансионата «Изумруд» и палаточного лагеря).

### **1.6. Финансовые условия участия в соревнованиях**

Заявочный взнос в соответствии с финансовыми условиями Федерации спортивного ориентирования России составляет в группах М/Ж- 10;12;55;60;65;70;75;80 - 150 руб. в день Группы М/Ж – 14;16;18;21;30;35;40;45;50 – 200 руб. в день. Группы М/Ж Э - 250 руб. в день.

Заявочный взнос за участие: М/Ж OPEN-1 – 150 руб. за день соревнований, М/Ж OPEN-2 - 150 руб. за день соревнований.

Заявочные взносы вносятся при прохождении мандатной комиссии.

Соревнования проводятся с использованием системы отметки SFR-system, чипы участникам предоставляются организаторами в аренду. Стоимость аренды чипа составляет 100 рублей за 3 дня соревнований, вносится на мандатной комиссии.

Формирование стартового протокола осуществляется судейской коллегией на основании предварительных заявок методом электронной жеребьевки.

Расходы по командированию (проезд, питание, проживание) за счёт командирующих организаций.

## **1.7. Размещение участников**

Гостиницы и частный сектор г.Севастополя, пгт.Форос, бухты «Ласпи» и палаточный лагерь на берегу моря у пансионата «Дельфин».

## **1.8. Сроки подачи заявок**

Официальные заявки, содержащие сведения (или документы) об участниках, их спортивной квалификации, медицинском допуске, страховании от несчастного случая, представляются в судейскую коллегия до 18 часов 05.07.2015 г.

Предварительные заявки на участие в соревнованиях должны поступить к организаторам не позднее 20 июня 2015 г.

e-mail: detlager@bk.ru , контактный телефон Сидоренко А.М.  
+7 (978) 708 37 59.

Просьба в предварительной заявке указать телефон для связи с представителем команды.

Техническая заявка с указанием ЧИПа, разряда, группы, года рождения – подаются по системе онлайн-заявка на сайте в разделе данных соревнований.

Окончательная заявка на участие в спортивном соревновании, подписанная руководителем субъекта РФ в области физической культуры и спорта, региональной спортивной федерацией и врачом врачебно-физкультурного диспансера, представляются при прохождении комиссии по допуску участников в одном экземпляре.

На каждого спортсмена к заявке прилагаются следующие документы:

договор о страховании от несчастного случая (оригинал);

целевая медицинская справка на данные соревнования, если в официальной заявке на данного спортсмена отсутствует допуск врача.

## **2. Спортивно-техническая информация.**

**6.07.2015г.**

**«Узунджа»**

Район соревнований представляет собой долину реки «Узунджа». Река берёт своё начало от источника Суук-Су, расположенного в верховье скалистого каньона и впадает в Чернореченское водохранилище, которое находится в Байдарской долине. В засушливые годы река высыхает, но источник наполнен водой круглый год. Дно реки покрыто толстым слоем калацита и почти не скользит. Лес в окрестностях различных пород: бук, можжевельник, сосна, мелкий дубняк. Различной проходимости. Грунт, в основном, каменистый. Рельеф: крупные крутые склоны с глубокими лощинами. Тропиночная сеть хорошо развита.

Рекомендуемая форма одежды закрытая, обувь с шипами. Контрольное время 2 часа для всех групп. Аварийный азимут – юг до ДОЛ «Горный».

Ограничение района: с севера и востока крутыми склонами горы Сарпах и горы Трапан-Баир. С запада рекой Узунджа и шоссе Родниковое - Передовое. С юга дорогой ДОЛ «Горный» - Родниковое.

Опасные места: русло реки, крутые каменистые склоны, колючая растительность.

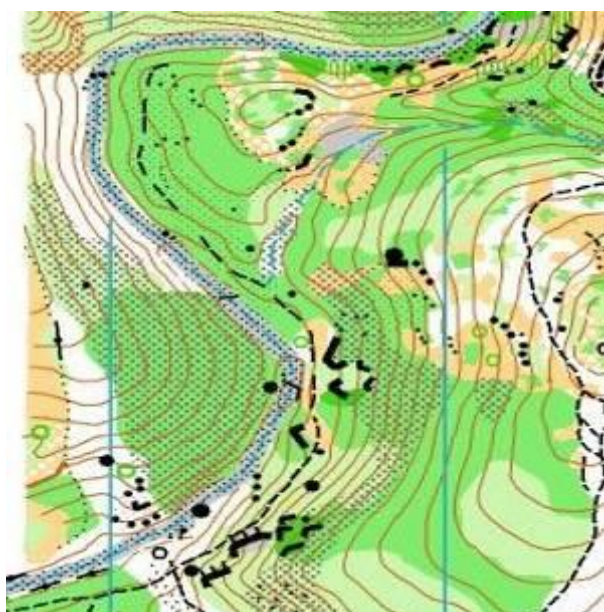
Расстояние от полевого лагеря до финиша ≈ 25км. Сложной является часть дороги от с. Родниковое до ДОЛ «Горный», две машины разъезжаются с трудом в расширениях дороги. От парковки до старта 20

минут. Зона считки результатов между финишем и парковкой. Карта М-1:4000, сечение рельефа 5м.  
Картограф: Бортник В. Издание 2013г.



Дорога с.Родниковое – с.Колхозное (к ДОЛ «Горный»)

### Образец карты



Группа	Дистанция	L, км	H, м	КП
M21E, 20, 30	А	3,42	150	20
M21, 35, 18, Ж21E, 20, 30	Б	2,81	135	19
Ж18, 21, 35	В	2,70	140	17
M16, 40, 45	Г	2,49	135	17
M50, 55, Ж16, 40, 45	Д	2,41	120	16
M60, Ж50, 55	Е	2,29	115	16
M65, Ж60, 65	Ж	2,01	100	14
M14, 70, 75, Ж14, 70, 75	З	1,73	90	12
M12, 80, 85, Ж12, 80, 85; МЖ open-1	И	1,37	50	9
M10, Ж10 МЖ open-2	К	0,61	40	6

Узунджа 06.07.2015				
S1				
31	▲		○	
32	≡			
33	↗			
34	↖			
35	▲			
36	□		○	
37	▲		○	
38	○			
39	≡▲			
40	≡		┌	
41	←≡			
42	○			
43	≡▲			
44	↗			
45	▲			
46	▲		≡	
47	△			
48	↗		┌	
49	▲		○	
50	△			
51	△			
52	↗		┌	
53	△			
54	▲			
55	▲			
100	△			

Схема центра соревнований 6.07.2015г.





**7.07.2015г.  
Мыс «Сарыч»**

Район соревнований – южный склон горы Ильяс-кая. Растительность: можжевельниковая роща чередуется с мелким дубняком, различной проходимости. Грунт каменистый. В южной части карты имеются скальные массивы Чабан-таш и Гугерджин-кая. Дорожно-тропиночная сеть сильно развита. Много меняющихся сезонных и звериных троп не показанных на карте.

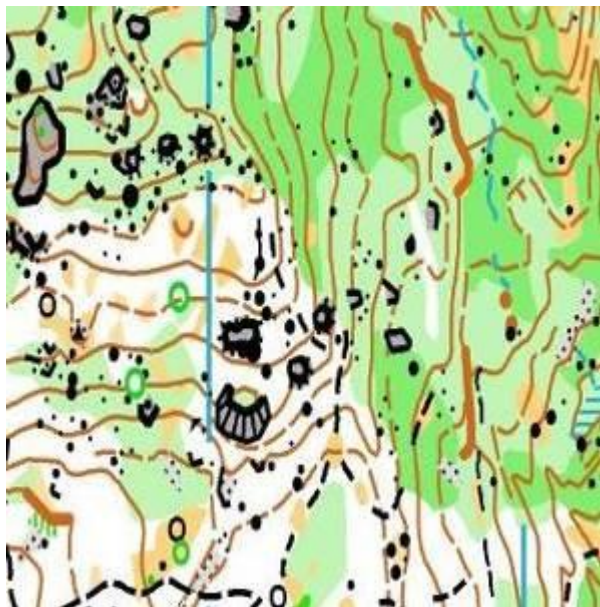
Контрольное время 2 часа для всех групп. Аварийный азимут – юг к шоссе Севастополь – Ялта, далее к паркингу у остановки автобуса мыс Сарыч.

Опасные места: скалы, крутые склоны, колючие заросли. Вдоль дороги двигаться только по тротуару. Ограничение района: с севера и запада скалами горы Ильяс-кая. С юга шоссе Севастополь – Ялта. С востока шоссе Форос – Орлиное.

От полевого лагеря до паркинга 7км в сторону Фороса. От паркинга до старта 2км.

Карта М-1:5000, сечение рельефа 5м. Картограф: Бортник В.

**Образец карты**



Группа	Дистанция	L, км	H, м	КП
M21E, 20, 30	А	3,47	175	16
M21, 35, 18, Ж21E, 20, 30	Б	3,09	165	13
Ж18, 21, 35	В	2,88	165	13
M16, 40, 45	Г	2,74	130	14
M50, 55, Ж16, 40, 45	Д	2,50	130	14
M60, Ж50, 55	Е	2,25	125	12
M65, Ж60, 65	Ж	2,12	120	10
M14, 70, 75, Ж14, 70, 75	З	1,67	95	10
M12, 80, 85, Ж12, 80, 85; МЖ open-1	И	1,21	65	10
M10, Ж10 МЖ open-2	К	1,13	65	8

Сарыч 07.07.2015				
▷ S1				
31	○			
32	○			
33	△			
34	▲		○	
35	≡		⊥	
36	∩			
37	⊙			
38	⌒			☐
39	▲		○	
40	▲		♀	
41	○			
42	≡		∩	
43	○			
44	▲		∅	
45	▲		≡	
46	△			
47	▲		∅	
48	▲			
49	▲		♂	
50	○			
100	∩		<	

Схема центра соревнований 7.07.2015г.





**8.07.2015г.**  
**Бухта «Ласпи»**

Район соревнований – восточный склон мыса Айя и южный склон горы Каланых-кая. Растительность: можжевеловые рощи чередуются с мелким дубняком, различной проходимости, встречается земляничное дерево. Грунт глинистый, местами каменистый.

Рельеф: крутой склон изрезан мелкими и крупными лощинами, имеется много полочек, террас.

Тропиночная сеть развита хорошо. Много сезонных и звериных троп не показанных на карте. Много костровищ.

Контрольное время 2 часа для всех групп. Аварийный азимут: юг к морю, далее к ДОЛ «Ласпи». Старт в районе проходной лагеря.

Опасные места: участок дороги в районе ДОЛ «Ласпи» у старта. Шоссе является тупиковым и в будний день неактивно. Обязательно соблюдайте правила дорожного движения. Опасными являются крутые склоны, колючая растительность. В настоящее время на карте идёт активное строительство дач.

Ограничение района: с севера и востока шоссе Севастополь – Ялта. С запада крутыми склонами горы Куш-кая. С юга Чёрным морем.

От полевого лагеря до старта 1км.

Карта М-1:4000, сечение рельефа 5м. Картограф: Симакин С. Издание 2011г.

**Образец карты**



Группа	Дистанция	L, км	H, м	КП
M21E, 20, 30	А	3,11	250	21
M21, 35, 18, Ж21E, 20, 30	Б	2,79	250	18
Ж18, 21, 35	В	2,57	220	17
M16, 40, 45	Г	2,66	210	18
M50, 55, Ж16, 40, 45	Д	2,34	190	17
M60, Ж50, 55	Е	2,04	185	15
M65, Ж60, 65	Ж	1,84	180	14
M14, 70, 75, Ж14, 70, 75	З	1,59	135	13
M12, 80, 85, Ж12, 80, 85; МЖ open-1	И	1,04	100	13
M10, Ж10 МЖ open-2	К	0,94	75	9

Ласпи 08.07.2015				
▷ S1				
31	▲			
32	↙ ▲			
33	☹			
34	↓ ▲			
35	○			
36	→ ▲			
37	↘ ▲			
38	∨			
39	▲			
40	▲		○	
41	▲			
42	← ▲			
43	☼		F	
44	☹			
45	→ ▲			
46	▲			
47	↓ ▲			
48	→ ▲			
49	▲			
50	☹		✓	
51	↘		↓	
52	▲			
53	↘			T
54	▲			○
55	•			
56	▲			
57	☼			
58	▲			♂
59	▲			
60	↑ ▲			
61	○			
62	▲			○
63	▲			♀
64	☹			
65	▲			○
66	○			○
67	▲			♀
68	▲			
69	○			○
70	▲			
71	▲			
72	•			
100	↘			T

Схема центра соревнований 8.07.2015г.





## Схема расположения арен соревнований



